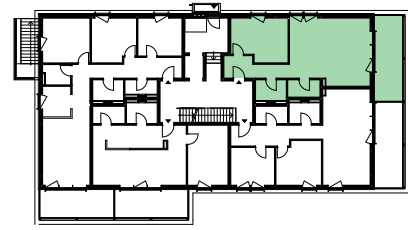


LOFT – A 0.2

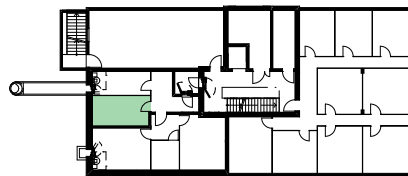
ZIMMER 2.5
WOHNFLÄCHE 77.7 m²*
KELLER 13.8 m²
BALKON 18.5 m²
* inkl. optionaler Wandquerschnitte
Raumhöhe WHG ca. 280 cm

ADRESSE
Bahnhofstrasse 36
5605 Dottikon

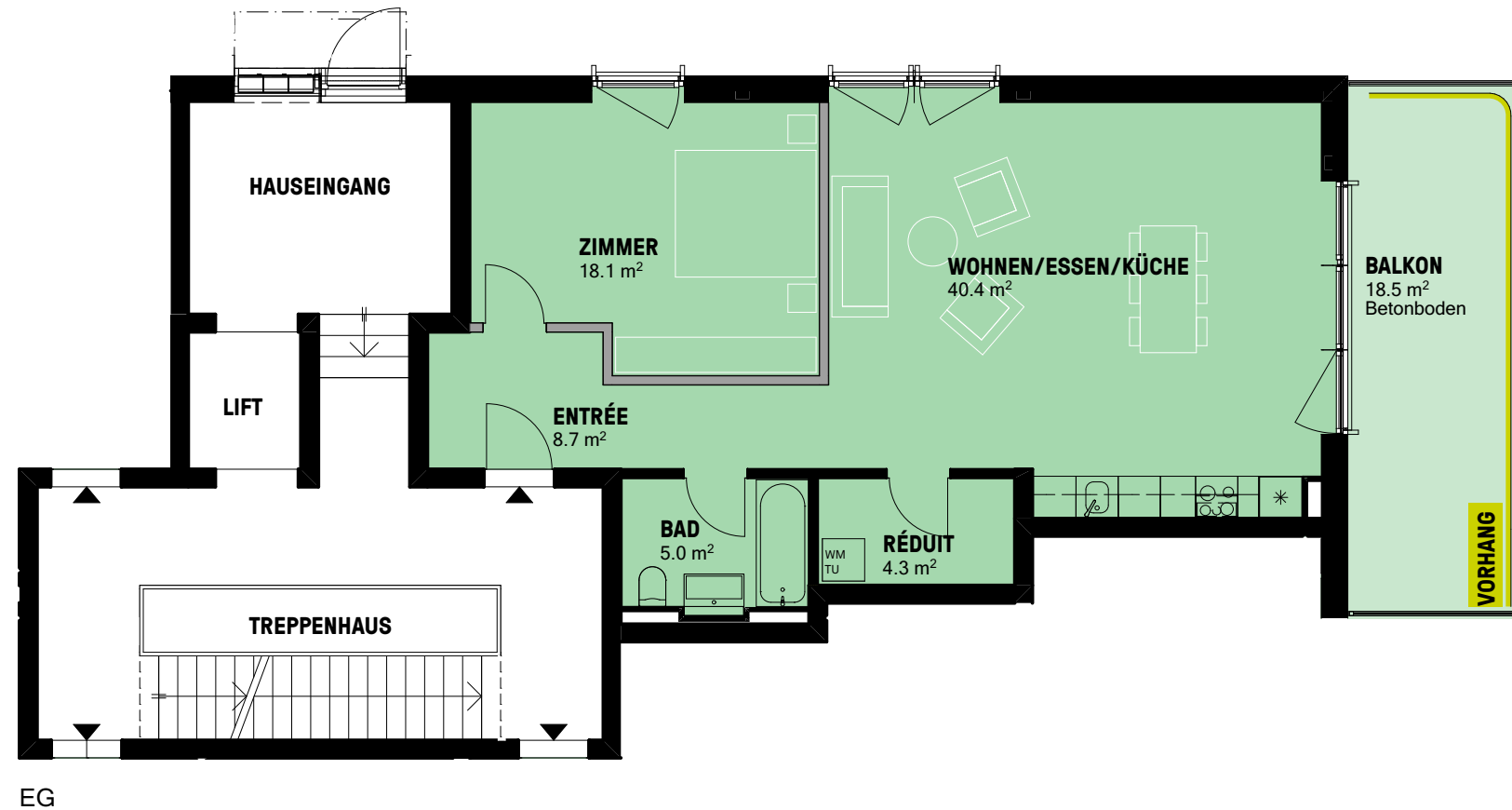
LOFT - A



EG



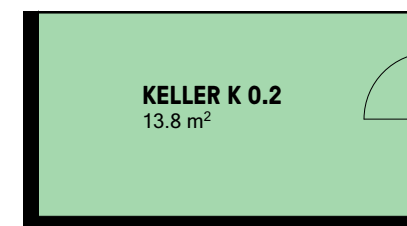
UG




Immovendo Wohnen
Zentralstrasse 52
5610 Wohnen

Erkan Celik
+41 76 414 06 74
erkan.celik@immovendo.ch
www.im-holzpark.ch

© 2018
Grundrissänderungen vorbehalten.
Flächenmasse sind Zirkamasse.
Wohnfläche: Nettowohnfläche exkl.
Aussenwände und Schächte inkl. optionale
Innenwände, Stützen und interne Treppen.



- Basis unveränderbar
- Optional (im Preis enthalten)
- Mehrpreisoption

